



ALGARVE BIOMEDICAL CENTER
Centro Académico de Investigação
e Formação Biomédica do Algarve

Estudo PROTETOR COVID 19

Nuno Marques

Catarina Certal



**Fundação
Champalimaud**

Objetivos

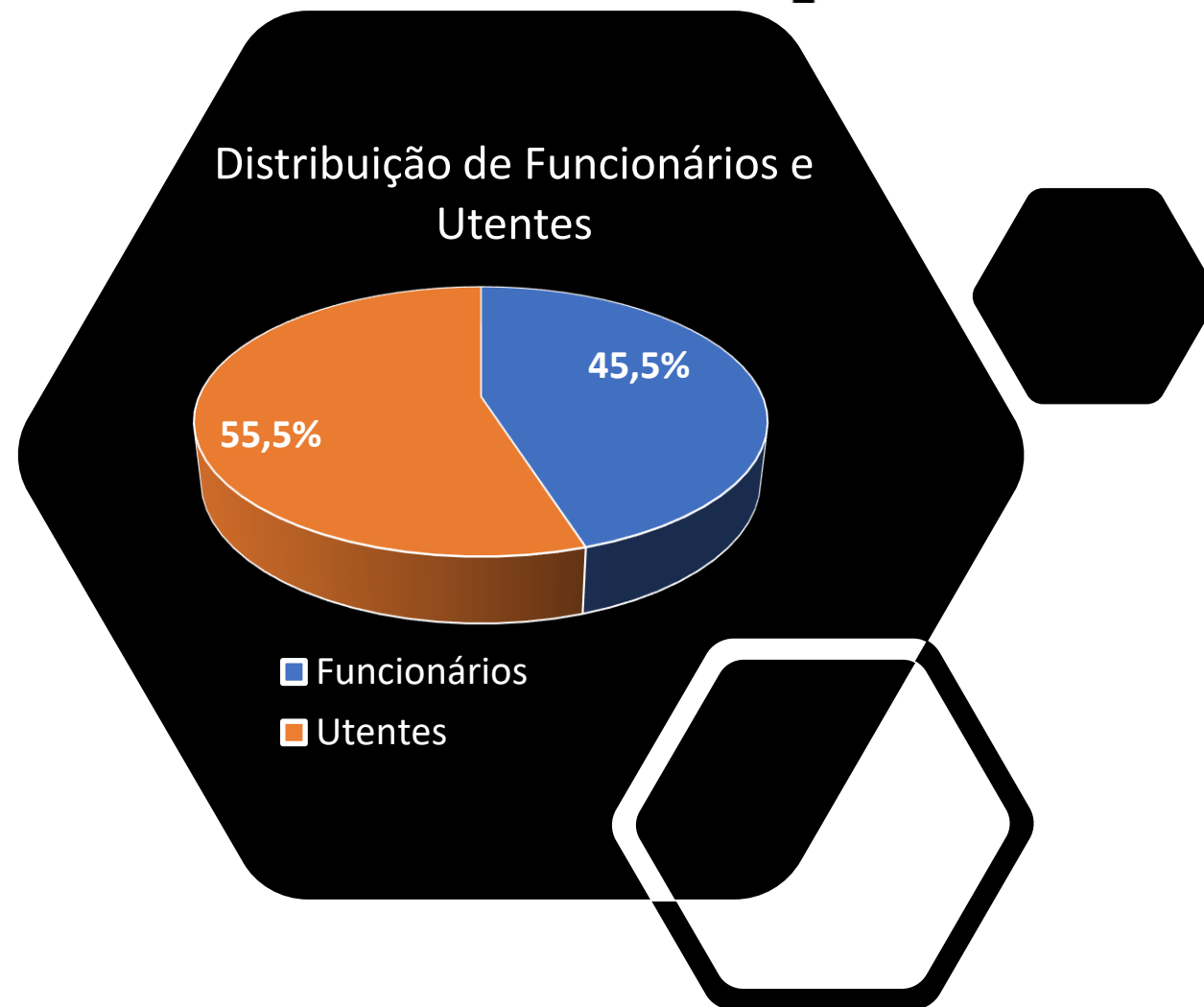
- Qual a percentagem de utentes e funcionários de ERPIs que possuem anticorpos anti-COVID?
- Durante quanto tempo utentes e funcionários de ERPIs possuem anticorpos anti-COVID após a vacinação?
- A presença de anticorpos anti-COVID varia com a idade?
- Haverá diferenças na presença de anticorpos anti-COVID entre as pessoas vacinadas com 2 doses e as que tiveram COVID e receberam 1 dose?

Caracterização da População

N= 5.174 indivíduos

Funcionários de ERPI – 2.303

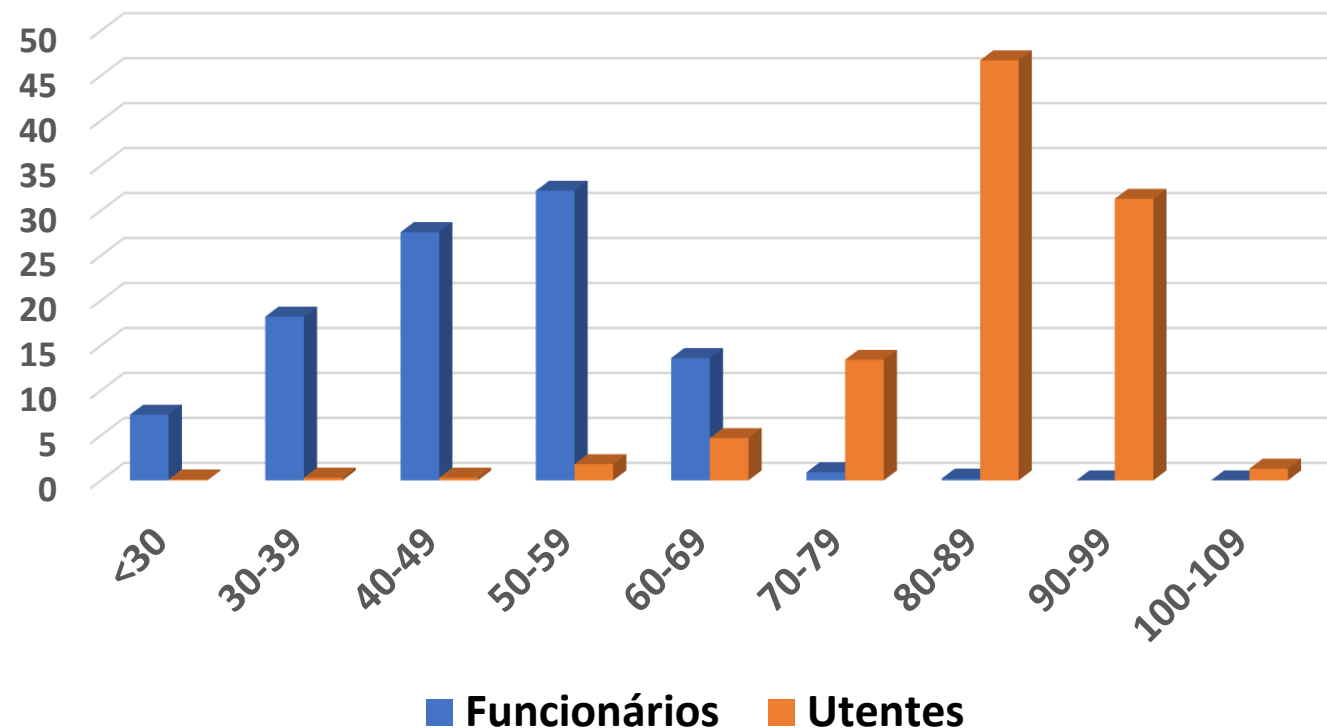
Residentes em ERPI – 2.871



Caracterização da População

Características	Funcionários N=2303	Utentes N=2871
<ul style="list-style-type: none"> • Sexo - Masculino - Feminino 	<p>238 (10,3%)</p> <p>2.065 (89,7%)</p>	<p>926 (32,3%)</p> <p>1.945 (67,7%)</p>
<ul style="list-style-type: none"> • Idade - Média ± DP - Mínimo - Máximo 	<p>47,4±11,3</p> <p>19</p> <p>83</p>	<p>84,7±9,7</p> <p>19</p> <p>108</p>
<ul style="list-style-type: none"> • Classes de Idade - < 60 - 60 -69 - 70 - 79 - ≥ 80 	<p>1.964 (85,3%)</p> <p>314 (13,6%)</p> <p>21 (0,9%)</p> <p>4 (0,2%)</p>	<p>74 (2,6%)</p> <p>134 (4,7%)</p> <p>386 (13,4%)</p> <p>2.277 (79,3%)</p>
<ul style="list-style-type: none"> • Região - Algarve - Alentejo 	<p>1.265 (54,9%)</p> <p>1.038 (45,1%)</p>	<p>1.507 (52,5%)</p> <p>1.364 (47,5%)</p>

Distribuição dos Indivíduos pela Idade



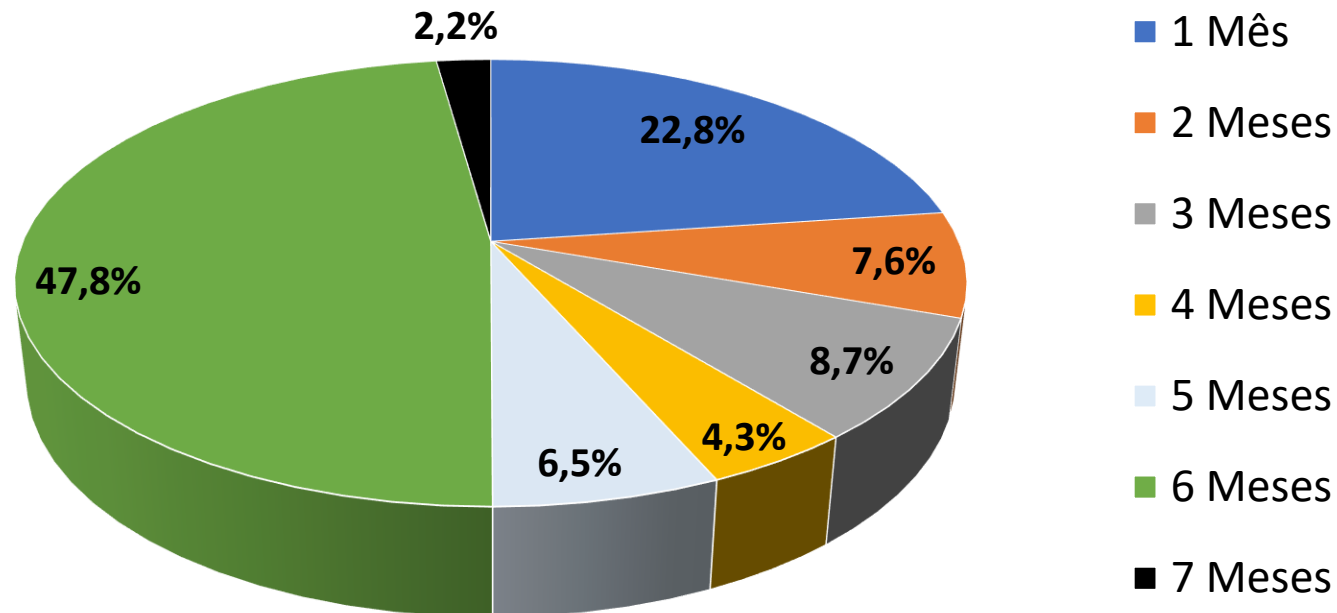
Caracterização da População

Vacinação	Funcionários N=2303	Utentes N=2871
<ul style="list-style-type: none"> • Esquema Vacinal - 2 Doses ou 1 Dose Jansen* - 1 Dose + Covid 19 - Covid 19 + 1 Dose 	<p>2.008 (87,2%)</p> <p>289 (12,5%)</p> <p>6 (0,3%)</p>	<p>2.379 (82,9%)</p> <p>469 (16,3%)</p> <p>23 (0,8%)</p>
<ul style="list-style-type: none"> • Tempo após a Vacinação Completa - <3 meses - ≥ 3 meses e < 6 meses - ≥ 6 meses 	<p>492 (21,4%)</p> <p>554 (24,1%)</p> <p>1.257 (54,6%)</p>	<p>502 (17,5%)</p> <p>637 (22,2%)</p> <p>1.732 (60,3%)</p>

* Só 77 pessoas desta amostra foram vacinadas com 1 dose de Jansen

Caracterização da População

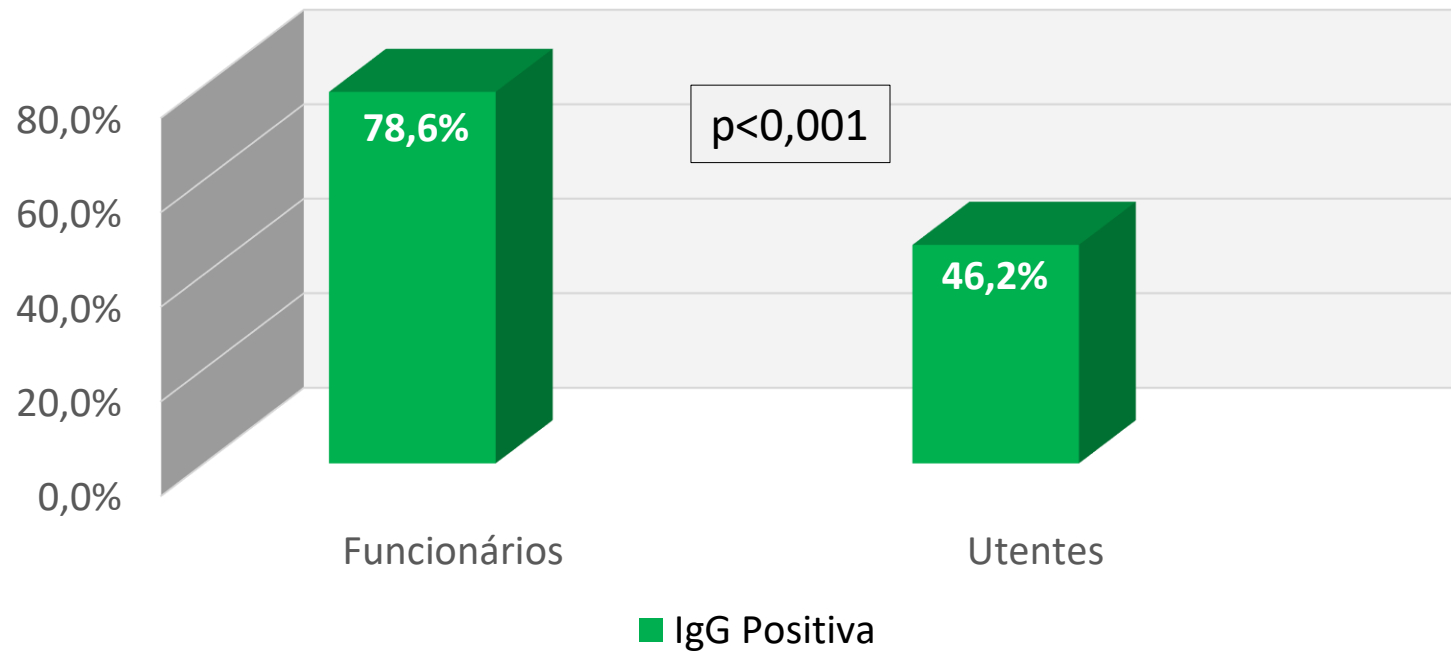
Casos de Infecção COVID após Vacinação Completa



N= 143 casos

Resultados

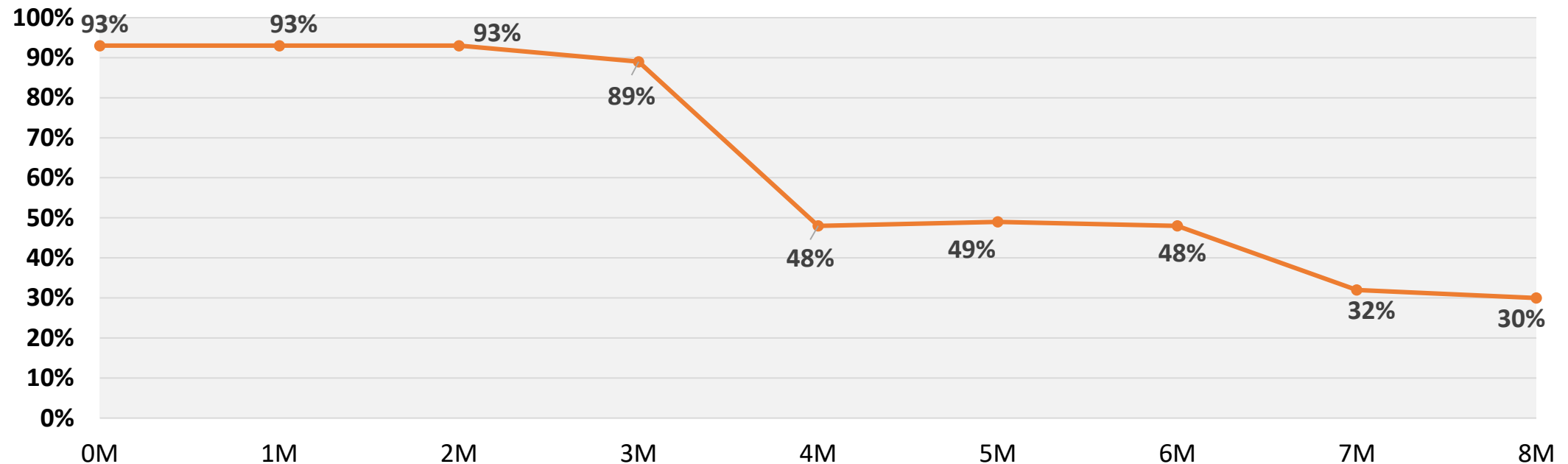
Presença de Anticorpos IgG anti SARS Cov2 na 2ª quinzena de Agosto



- Há uma diferença significativa entre a presença de anticorpos em funcionários (78,6%) e utentes (46,2%) na amostra estudada (em média)

Resultados

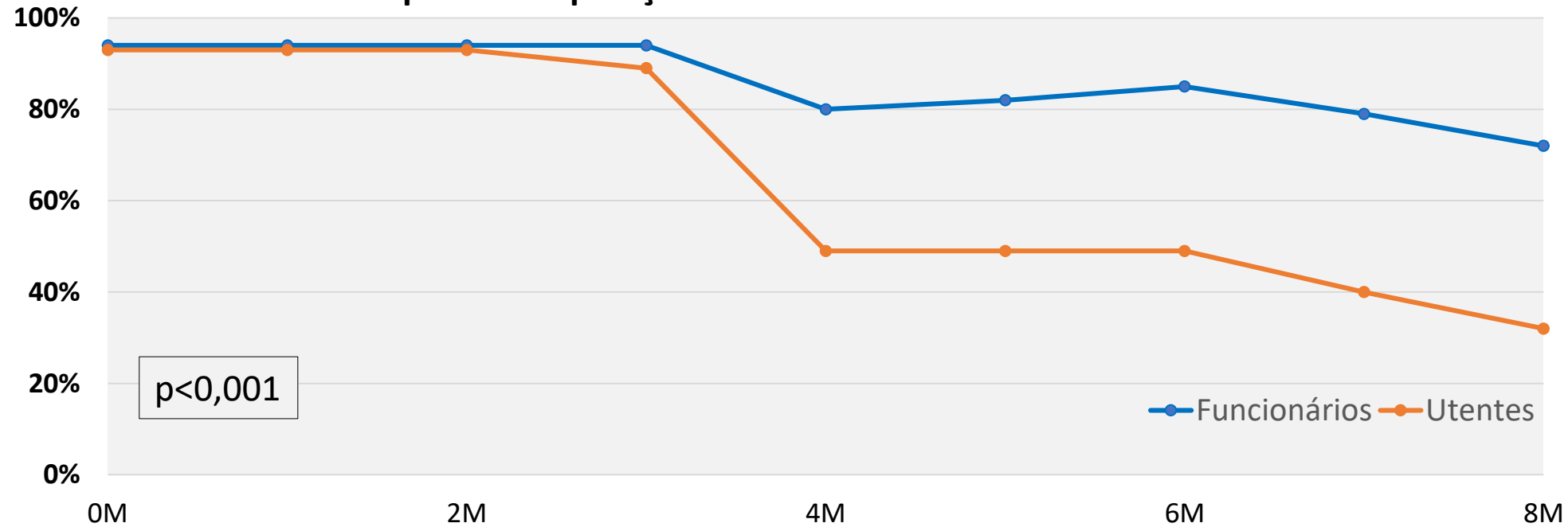
Presença de anticorpos em UTENTES em função do tempo (meses) após a Vacinação Completa



- Estatisticamente observamos que o ponto de viragem nos utentes se dá aos 4 meses, ou seja, esta é a altura em que os utentes têm uma queda acentuada dos seus anticorpos (de 89% para 48%).

Resultados

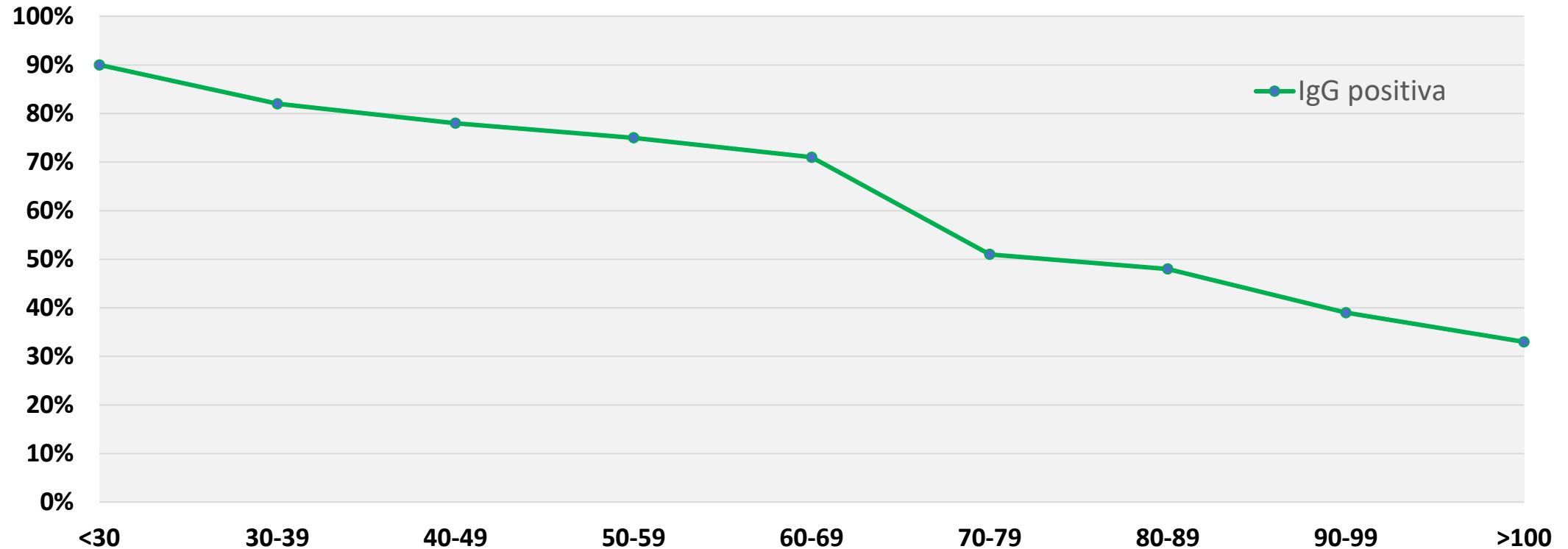
Presença de anticorpos em função do tempo (meses) após a vacinação completa: comparação entre UTENTES e FUNCIONÁRIOS



- A partir dos 4 meses acentua-se a diferença entre os funcionários e os utentes, mantendo-se a taxa de anticorpos estável nos funcionários.

Resultados

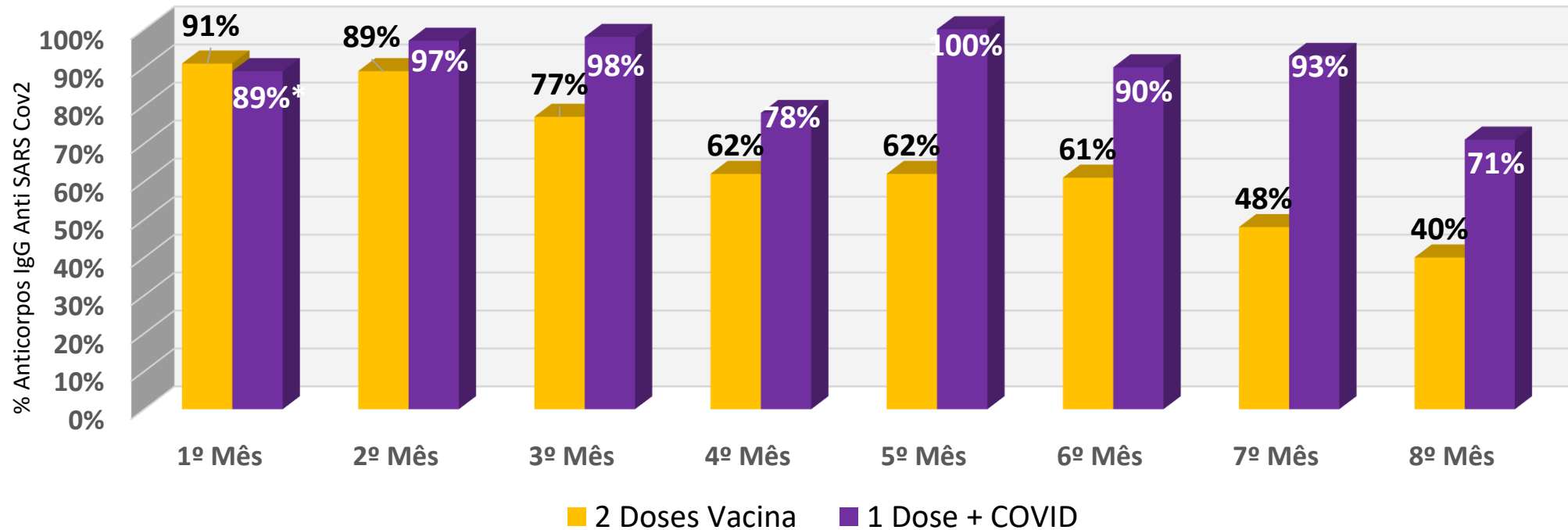
Presença de anticorpos em função da Idade



➤ A partir dos 70 anos de idade há uma diminuição acentuada na presença de anticorpos.

Resultados

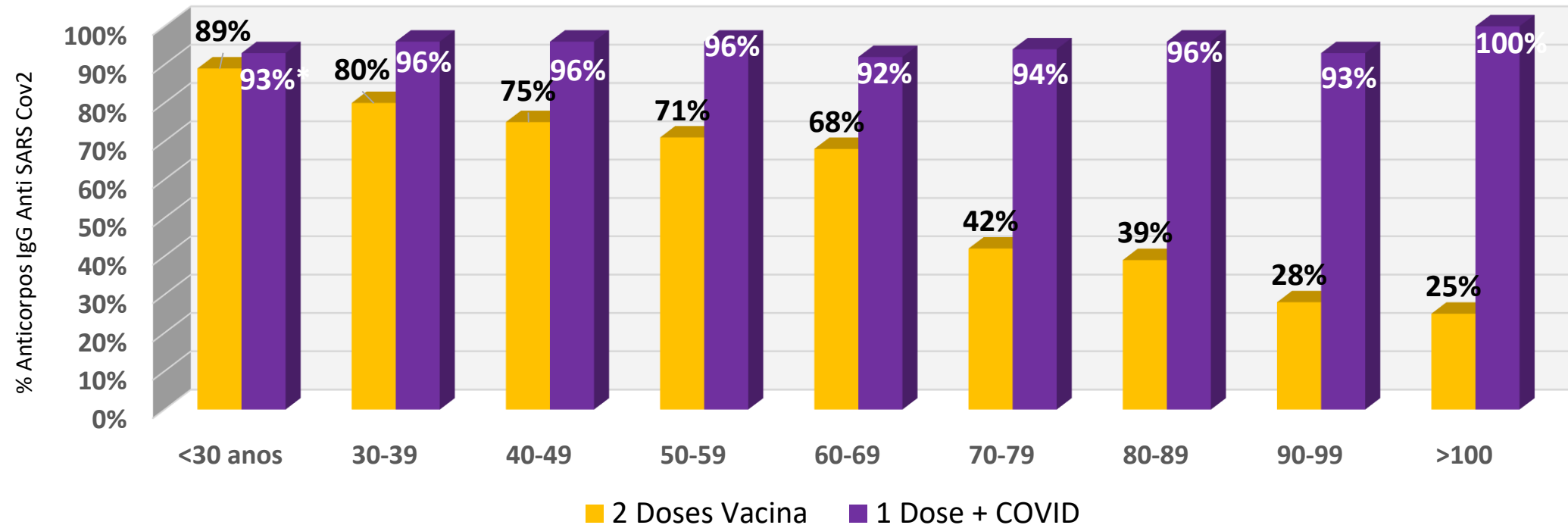
Comparação entre 2 doses de vacina e 1 dose + COVID ao longo do tempo (meses)



- As pessoas que tiveram COVID e receberam uma dose de vacina mantêm níveis elevados de anticorpos (95%, em média) ao longo do tempo.
- As pessoas que receberam 2 doses de vacina apresentam uma diminuição dos anticorpos ao longo do tempo.

Resultados

Comparação entre 2 doses de vacina e 1 dose + COVID nas diferentes faixas etárias



- As pessoas que tiveram COVID e receberam uma dose de vacina mantêm níveis elevados de anticorpos nas diferentes faixas etárias.
- As pessoas que receberam 2 doses de vacina apresentam uma diminuição dos anticorpos ao longo das faixas etárias.

Conclusões

- Os dados evidenciam que há uma diminuição abrupta na percentagem de pessoas com anticorpos:
 - Em pessoas ≥ 70 anos
 - Que tenham tomado 2 doses de vacina
 - 4 meses após a vacinação completa
- As pessoas que tiveram COVID e receberam 1 dose de vacina mantêm anticorpos ao longo do tempo.